

Integrali sąsaja tarp GIS erdvinių duomenų, BIM duomenų, kadastrų, registrų, ir kitų informacinių sistemų

Rimantas Ramanauskas,
VĮ Registrų centro direktoriaus pirmasis pavaduotojas,
LMA viceprezidentas

El. paštas. Rimantas.Ramanauskas@registrucentras.lt



GIS SAŠAJA SU **BIM** ERDVINIAIS DUOMENIMIS

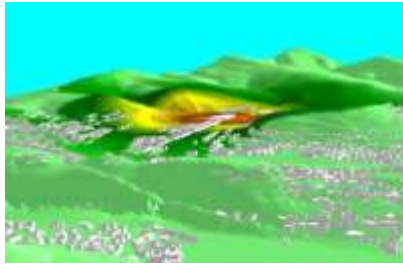
NEKILNOJAMOJO KADASTRO DUOMENŲ TVARKYMAS

ADRESŲ REGISTRO DUOMENŲ TVARKYMAS

VIRTUALIOJO ADRESO VIEŠOJI ELEKTRONINĖ
PASLAUGA

REGIA PASLAUGOS SAIVALDAI

MOBILIOSIOS INFORMAVIMO PASLAUGOS



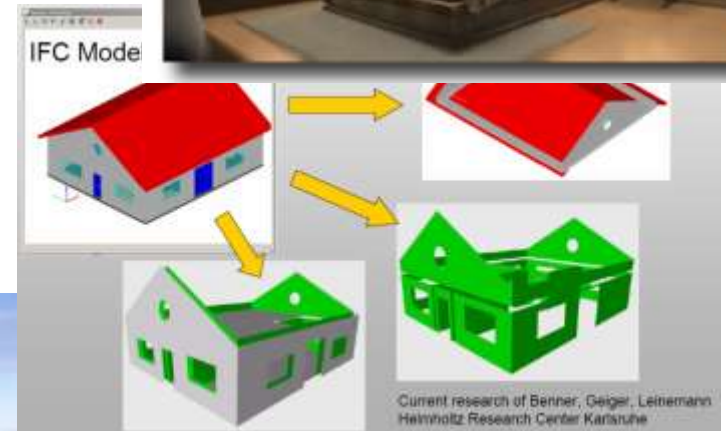
GIS SAŠAJA SU **BIM** ERDVINIAIS DUOMENIMIS

3D MODELIAVIMAS TAIKOMAS:

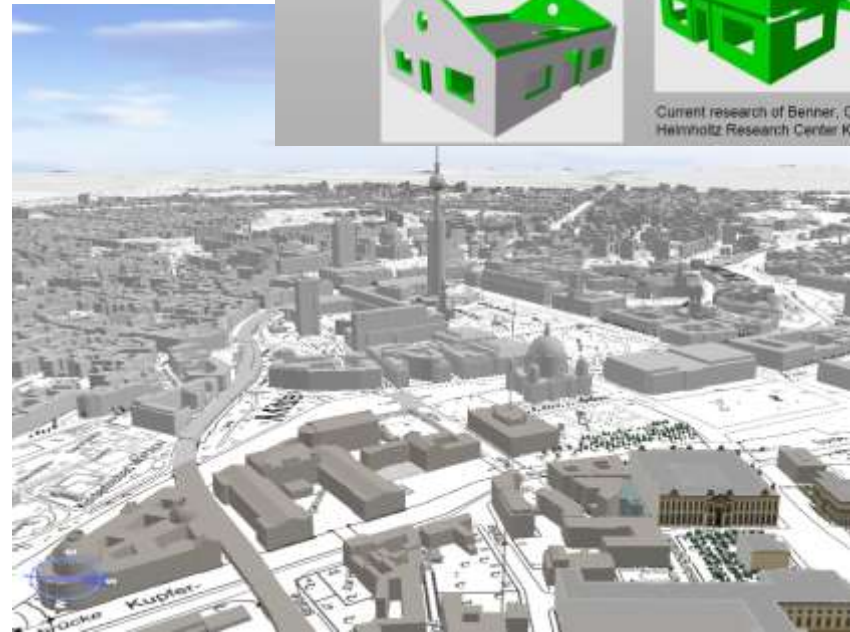
- Kompiuterinėje grafikoje - vizualizacijoms



- CAD/BIM (IFC)



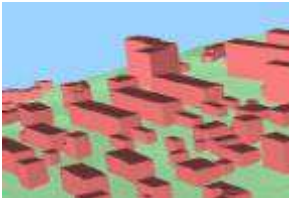
- GIS



MULTI APIMTIES MODELIAVIMAS - DETALIZAVIMO LYGIS



- LOD 0 - Regioninis modelis
2.5D Skaitmeninis erdvinis modelis



- LOD 1 - Miesto modelis
blokinis modelis, be stogų konstrukcijos



- LOD 2 - Miesto modelis
stogų konstrukcijos, neprivalomos tekstūros



- LOD 3 - Fasadų modelis
išsamus architektūrinis modelis

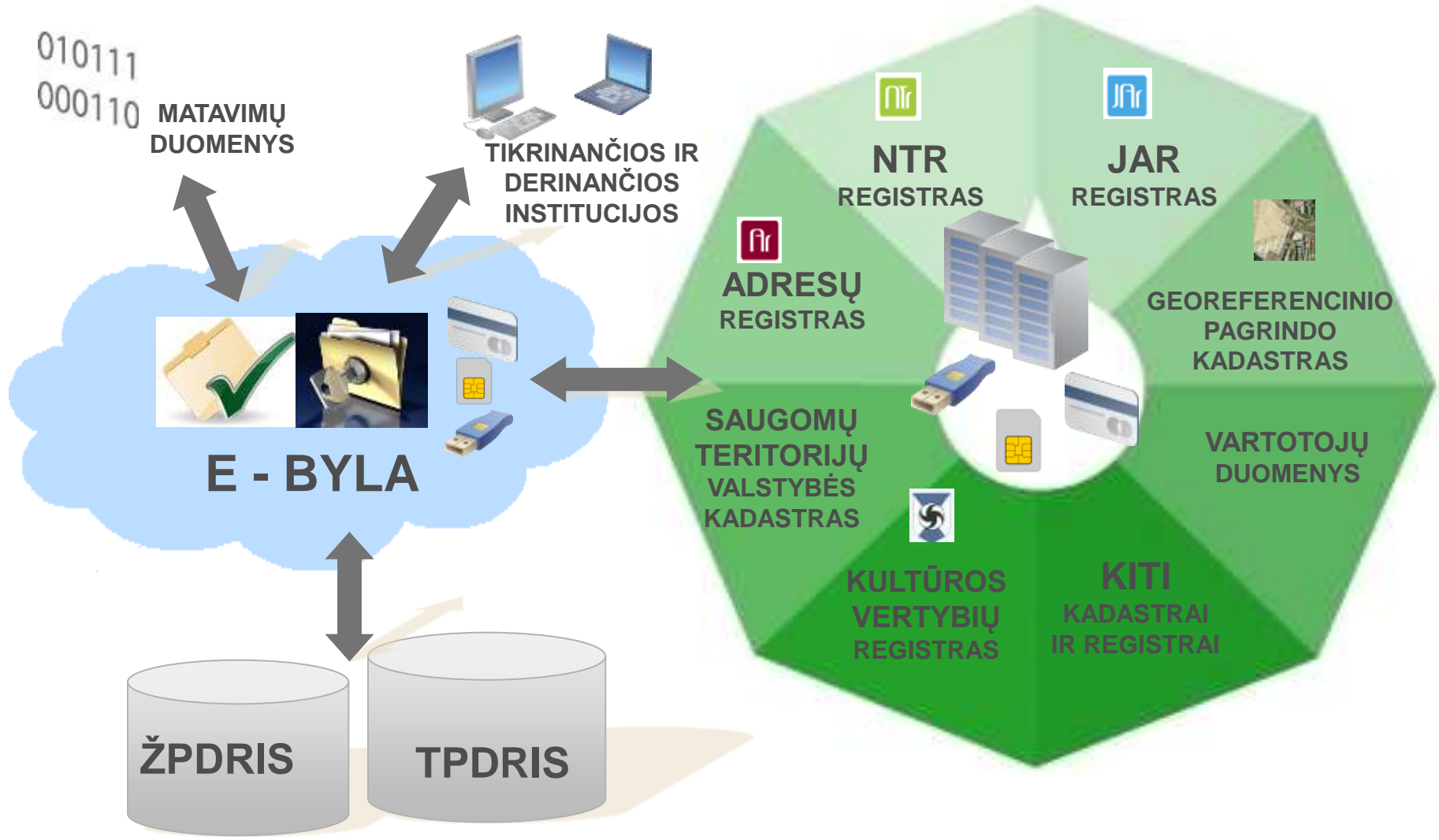


- LOD 4 - Vidaus modelis
žvalgytis interjero erdvėse



NEKILNOJAMOJO TURTO KADASTRO DUOMENŲ TVARKYMAS

NEKILNOJAMOJO TURTO KADASTRO DUOMENŲ TVARKYMAS



ELEKTRONINĖ NEKILNOJAMOJO DAIKTO E-BYLA (1)

TIKSLAI –

inicijuoti kokybišką kadastro duomenų bylų rengimą
perkelti kadastro bylų rengimą į elektroninę erdvę
sukurti priemones integruotos e-bylos sukūrimui
sukurti priemones e- bylos pasirašymui e-parašu
elektroniniu būdu teikti, apdoroti, derinti, e- bylas
tarpinstituciniam derinimui pritaikyti “vieno langelio”
principą

ELEKTRONINĖ NEKILNOJAMOJO DAIKTO E-BYLA (2)

LAUKIAMI REZULTATAI –

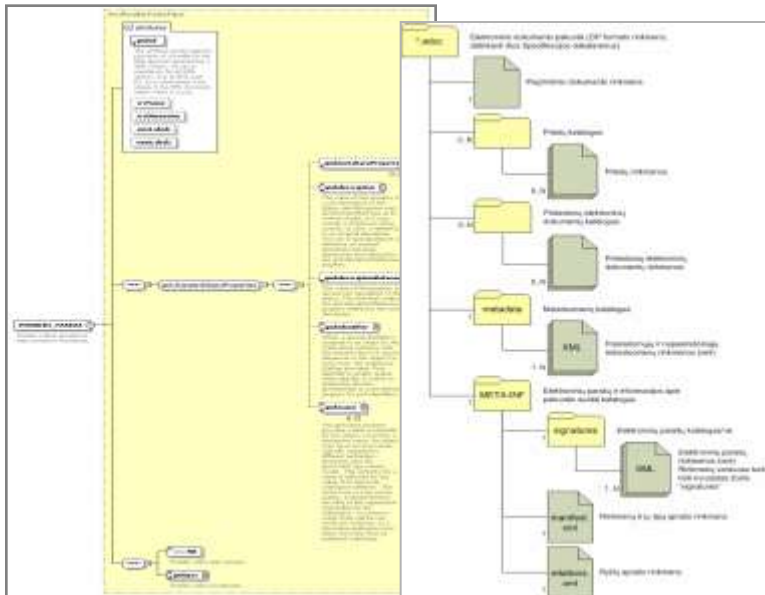
sumažinta administracinė našta matininkams, institucijoms, visuomenei

optimalus kokybės ir sąnaudų santykis

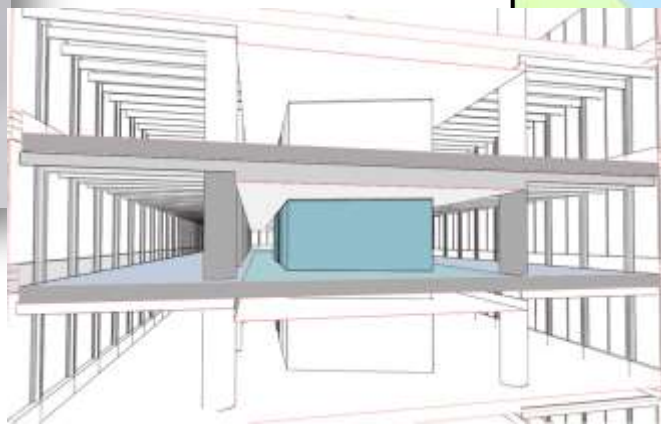
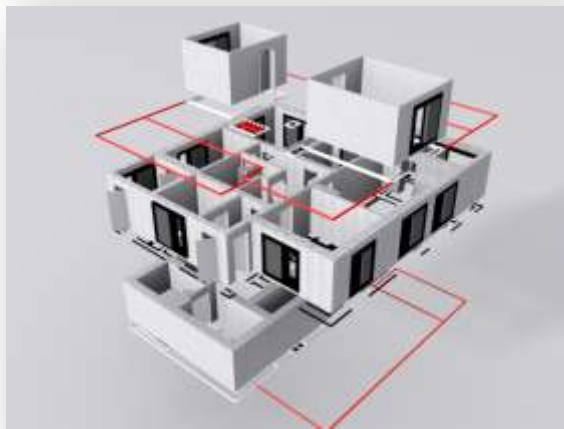
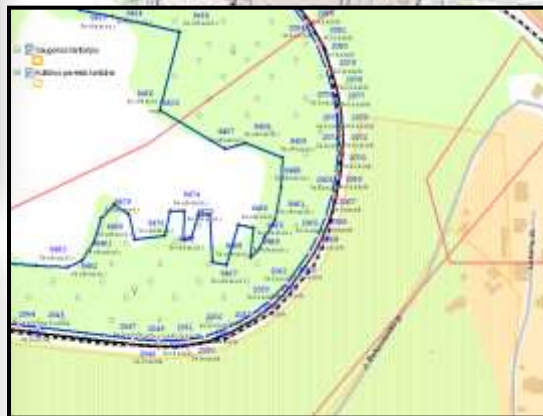
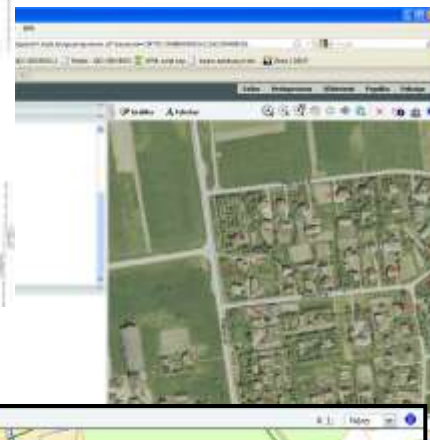
integruota e-byla

E- BYLOS FORMATAS

GRAFINIAI DUOMENYS + ATRIBUTINIAI DUOMENYS



E-BYLOS DUOMENŲ INTEGRAVIMAS



E- BYLŲ PRIEINAMUMAS

Valstybinė teritorijų
planavimo ir statybos
inspekcija prie AM

Nacionalinė žemės
tarnyba prie ŽŪM

Valstybinė saugomų
teritorijų tarnyba prie
AM

Kultūros paveldo
departamentas prie KM

Lietuvos Respublikos
aplinkos ministerija

Lietuvos Respublikos
Žemės ūkio ministerija

Skaitmeninė statyba

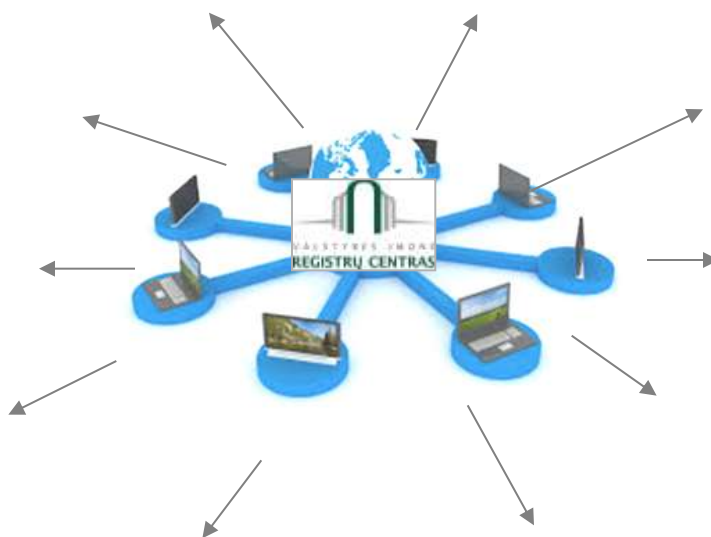
Savininkai

Lietuvos Respublikos
teisingumo ministerija

Lietuvos Respublikos
finansų ministerija

Lietuvos savivaldybių
asociacija

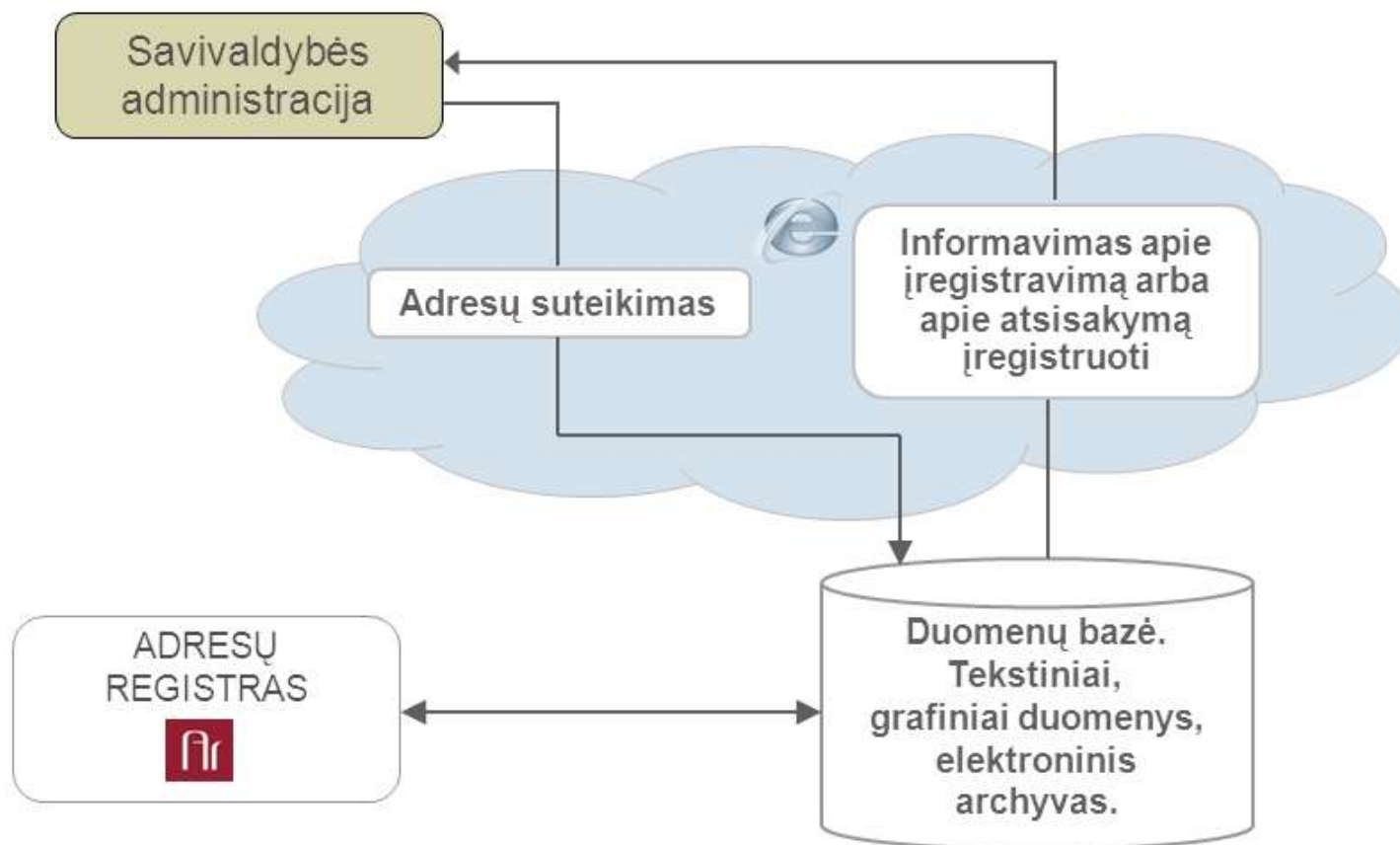
Kitos institucijos,
organizacijos ir
asmenys





ADRESŲ REGISTRO DUOMENŲ TVARKYMAS

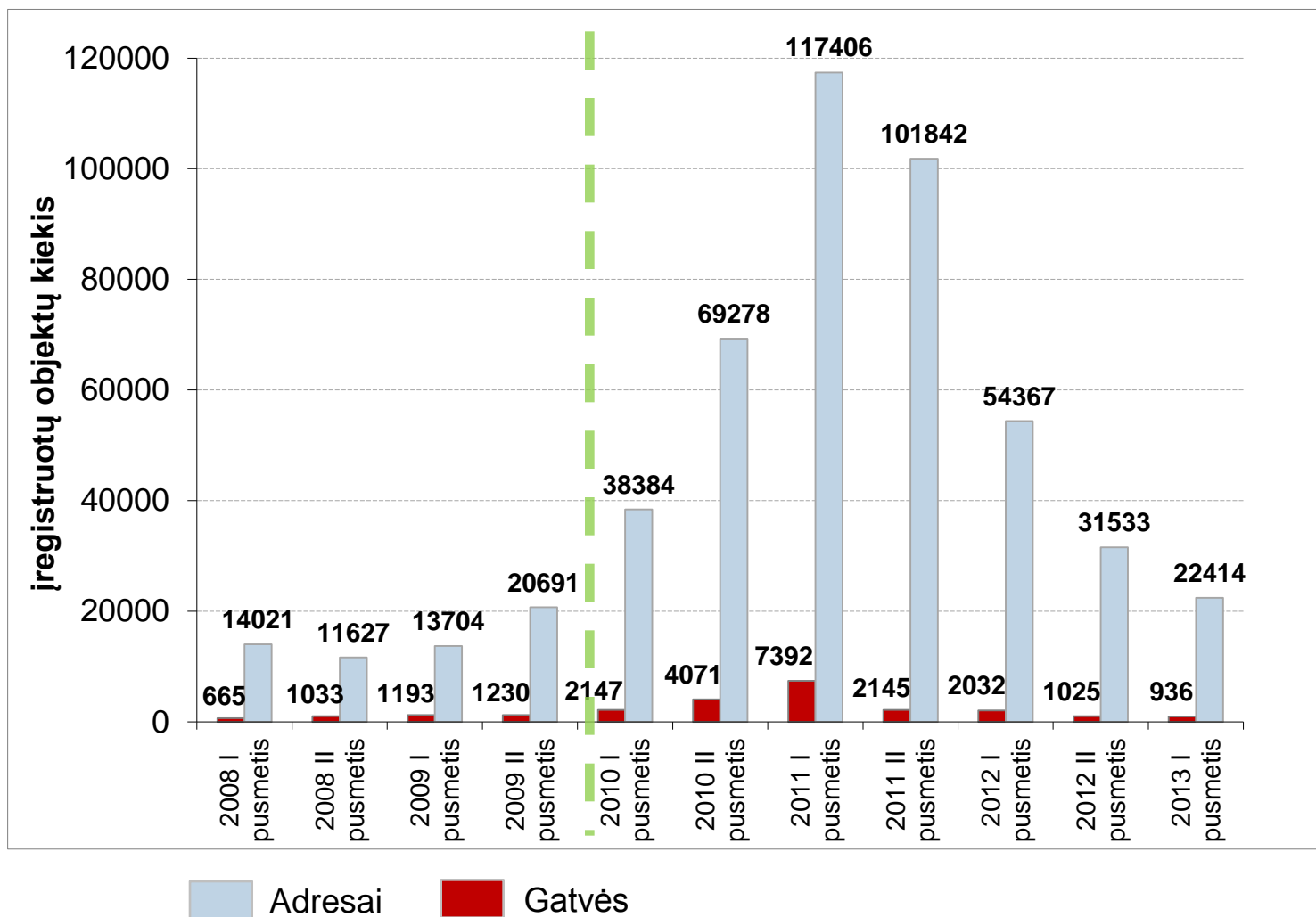
ADRESŲ SUTEIKIMO BEI JŲ ĮREGISTRAVIMO ADRESŲ REGISTRE SCHEMA



ADRESŲ REGISTRO VIEŠOS PASLAUGOS

- **Vieša paieška Adresų registre**
- **Adresų paieška žemėlapyje**
- **Virtualiojo adreso viešoji elektroninė paslauga**

AR ĮREGISTRUOTŲ OBJEKTŲ STATISTIKA



VAVEP

**VIRTUALIOJO ADRESO VIEŠOJI
ELEKTRONINĖ PASLAUGA**

VIRTUALIOJO ADRESO VIEŠOJI ELEKTRONINĖ PASLAUGA

VAVEP - pranešimų ir dokumentų perdavimo paslauga, veikianti internetinėje VĮ Registrų centro klientų savitarnos svetainėje.

Virtualiojo adreso dėžutės yra susietos su adresu įregistruotu Lietuvos Respublikos adresų registre. Jas turi:

- nekilnojamojo turto, esančio atitinkamu adresu, savininkas;
- juridinis asmuo, kurio buveinė įregistruota tam tikru adresu.

Nekilnojamojo turto objekto savininkas ir Juridinio asmens vadovas gali:

- Siųsti, gauti pranešimus ir dokumentus
- Pasirašyti siunčiamus dokumentus elektroniniu parašu
- Priskirti kitus asmenis tvarkyti Virtualiojo adreso pranešimų dėžutę
- Kurti kitas Virtualiojo adreso dėžutes tuo adresu

VIRTUALIOJO ADRESO PRIVALUMAI

- Duomenys ir dokumentai laikomi saugioje aplinkoje.
- Paslauga naudojasi tik autentifikuoti vartotojai, todėl informacija pasiekama tik asmenims, kuriems ji buvo skirta.
- Pranešimo perskaitymo laikas ir jį perskaitęs asmuo fiksuojami.
- Apie įvykius vartotojai informuojami el. paštu.
- Mažesni dokumentų apsikeitimo kaštai.
- Dokumentai prieinami ir fiziškai nesant tuo adresu.
- Dokumentai pateikiami ir prieinami realiu laiku.

VIRTUALIOJO ADRESO PASLAUGOS IR REGIA INTEGRAVIMAS

- REGIA žemėlapyje galima apibrėžti teritoriją ir pasirinkti adresus joje
- Pasirinktiems adresams galima išsiųsti pranešimus ir elektroninius dokumentus

The image displays two screenshots of the REGIA web application interface. The top-left screenshot shows a map with a red polygon highlighting a specific area. A tooltip over the map reads "Dėgoteu paspaudusite busite broši". The top-right screenshot shows a form with fields for "Adresas" and "Antraštė", and a "Pranešimas" field. The bottom-left screenshot shows a map with yellow markers indicating selected addresses. The bottom-right screenshot shows a list of selected addresses in a table:

Adresas
Druskininkai, M. K. Čiurlionio g. 73 / Druskininkų g. 1
Druskininkai, Druskininkų g. 11
Druskininkai, Druskininkų g. 4
Druskininkai, Druskininkų g. 8
Druskininkai, Druskininkų g. 21
Druskininkai, Druskininkų g. 10
Druskininkai, M. K. Čiurlionio g. 70

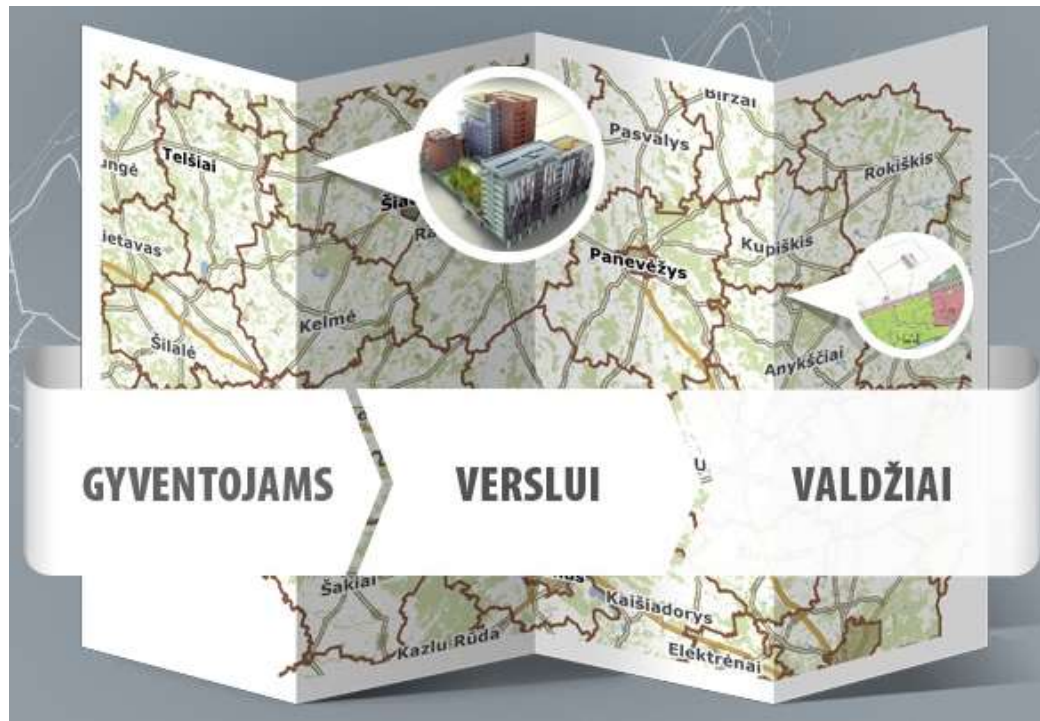
Below the list are fields for "Antraštė:", "Pranešimas:", and "Siunčėjas:". At the bottom right, there are buttons for "Siųsti" and "Pridėti failą".



**REGIA
PASLAUGOS SAIVALDAI**

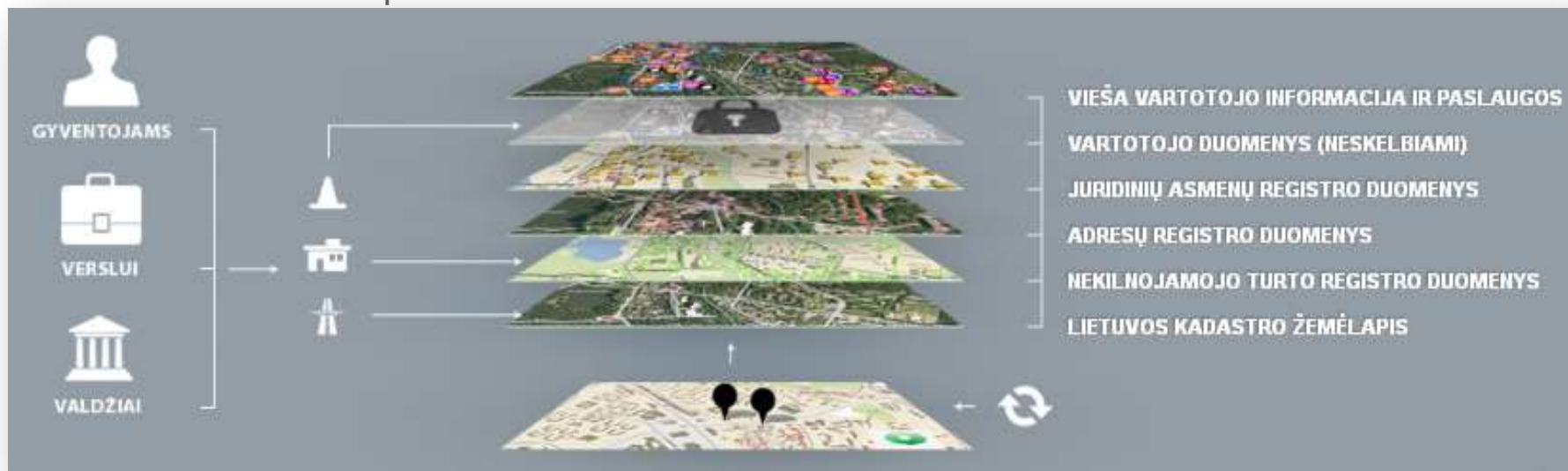
REGIONŲ GEO-APLINKOS PASLAUGA

- REGIA - patogus įrankis, sukurtas specialiai savivaldybėms – jų gyventojams, tarnautojams bei jose esančiam verslui.
- REGIA tikslas – sudaryti patogias sąlygas geografinė padėtimi grindžiamiems sprendimams priimti ir palengvinti informacijos mainus.

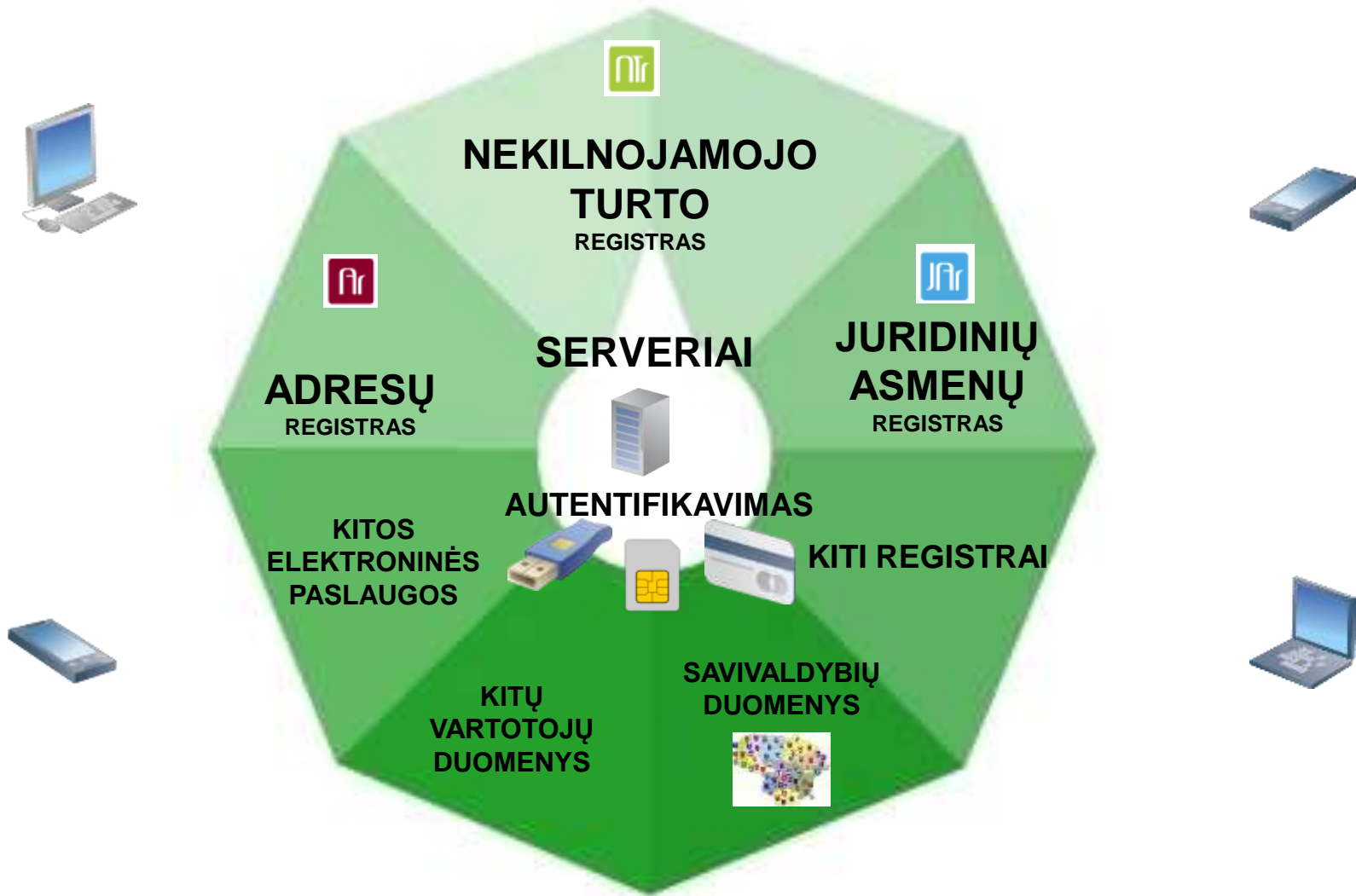


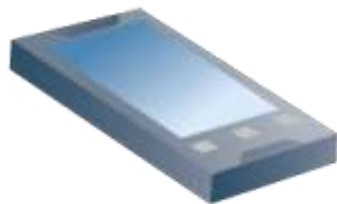
REGIA PAGRINDAS IR VEIKIMO PRINCIPAS

- Pagrindas - Lietuvos kadastro žemėlapis su jame integruotais trijų pagrindinių valstybės registrų – Adresų, Juridinių asmenų ir Nekilnojamojo turto – duomenimis.
- Vartotojams suteikiama galimybė kurti ir valdyti savo duomenų sluoksnius.
- Paprasta naudotis.
- Visos paslaugos valdomos per interneto naršyklę.
- Vartotojas pats nusprendžia, ar jo duomenų sluoksnis bus matomas viešai ir kas galės juo naudotis. REGIA paslaugos peržiūros režime yra viešai prieinamos ir nereikalauja vartotojo registracijos.
- Debesų kompiuterijos principas - visa vartotojo sukurta informacija, įvesti duomenys, įkelti dokumentai kaupiami bei saugomi REGIA tarnybinėse stotyse ir yra prieinami iš bet kurio kito kompiuterio.



REGIA DEBESIS





MOBILIOSIOS INFORMAVIMO PASLAUGOS

MOBILIOSIOS INFORMAVIMO PASLAUGOS

- Mobiliosios paslaugos skirtos pranešti apie problemą, įvykį ar pagalbos prašymą

išmanusis
telefonas



mobiliusis
elektroninis
parašas



REGIA
žemėlapis



PRANEŠIMŲ VAIZDAVIMAS

- Įvykio vieta atvaizduojama REGIA žemėlapyje.
- Pranešimą sudaro:
 - pranešėjo duomenys
 - įvykio aprašymas
 - siuntimo data ir laikas
 - vietos koordinatės
 - turinys
- Pranešimus atsakingos tarnybos bei savivaldybės gauna bei administruoja REGIA aplinkoje

